

Edelstahlrinnen







Edelstahlrinnen

Inhaltsverzeichnis

2	
2-Schlitzrinne 2SR	19
2-Schlitzrinnen Zubehör	19
A	
Abdeckungen / Roste	32
Ablaufstutzen Übersicht	5
Asphaltrinnen Abdeckungen	8
Asphaltrinnen Ablaufstutzen	7
Asphaltrinnen AH	6
Asphaltrinnen Arretierung	9
Asphaltrinnen Dienstleistungen	10
Asphaltrinnen Klebeflansch	6
Asphaltrinnen Stirnwand	6
Asphaltrinnen Stützfuss System	7
Asphaltrinnen Stützfuss System Decke	7
Asphaltrinnen Zubehör	9
B	
Balkonrinne Ablaufstutzen	21
Balkonrinne Dienstleistungen	22
Balkonrinne Roste	21
Balkonrinne Stützfuss System	22
Balkonrinne Stützfuss System Balkon	22
Balkonrinne Zubehör	20
Balkonrinnen BR	20
BG Filcoten parkline	37
BG Filcoten parkline Zubehör	37
D	
Doppel- & Dreifachschlitzaufsatzrinne Stirnwand	17
Doppelschlitzaufsatz Serviceelemente	14
Doppelschlitzaufsatzrinnen	13
Dreifachschlitzaufsatz Serviceelemente	16
Dreifachschlitzaufsatzrinnen	16
F	
Flachdachrinne Ablaufstutzen	24
Flachdachrinne Dienstleistungen	25
Flachdachrinne FD 100	23
Flachdachrinne FD 130	23
Flachdachrinne FD 130 Abdeckungen	25
Flachdachrinne Schiebemuffe	24
Flachdachrinne Stützfuss System	24
Flachdachrinne Zubehör	24
Flachdachrinnen Stirnwand	23
Fugenprofil FP	37
P	
Parkdeckrinnen Abdeckungen	28
Parkdeckrinnen Ablaufstutzen	27
Parkdeckrinnen Arretierungen	29
Parkdeckrinnen Dienstleistungen	31
Parkdeckrinnen Einlaufkasten	29
Parkdeckrinnen PR	27
Parkdeckrinnen Schiebemuffe	29

Parkdeckrinnen Stirnwand	27
Parkdeckrinnen Stützfüsse - Berechnungstabelle	26
Parkdeckrinnen Stütz fuss System	30
Parkdeckrinnen Stütz fuss System Decke	30
Parkdeckrinnen Zubehör	30
R	
Rampenrinne Abdeckungen	31
Rampenrinne RR	31
Rampenrinne Zubehör	32
S	
Schlitzaufsatzrinne Serviceelement	11
Schlitzaufsatzrinne SR	11
Schlitzaufsatzrinne Stirnwand	12
Schlitzrinne Abdeckungen	19
Schlitzrinne Arretierungen	19
Schlitzrinne Dienstleistungen	19
Schlitzrinne SR	18
Schlitzrinne Zubehör	18
Schwerlastrinne Ablaufstutzen	33
Schwerlastrinne Stütz fuss System	35
Schwerlastrinne Stütz fuss System Decke	35
Schwerlastrinne SW	33
Schwerlastrinnen Abdeckungen	34
Schwerlastrinnen Arretierungen	35
Schwerlastrinnen Stirnwand	33
Schwerlastrinnen Zubehör	36
U	
U-Profil 50 x 20	36
U-Profil Zubehör	36

Belastungsklassen und zugeordnete Verkehrsflächen nach DIN 19580 / EN 1433

Belastungsklassen	Anwendungsgebiet	BR	FD	PR	AH	SW	RR	SR	2-SR	3-SR
A15 Prüfkraft 15 kN 	Rad- und Fusswege Schulhöfe Grünflächen, GaLaBau	●	●	●	●	●	●	●	●	●
B125 Prüfkraft 125 kN 	Gehwege, Fussgängerzonen PKW- Parkflächen, -Parkdecks Garageneinfahrten, Hofbereiche	●	●	●	●	●	●	●	●	●
C250 Prüfkraft 250 kN 	Strassenrandentwässerung Leit- und Seitenstreifen	●	●	●	●	●	●	●	●	●
D400* Prüfkraft 400 kN 	Fahrbahnen Parkflächen, BAB-Parkplätze Fussgängerstraßen	●	●	●	●	●	●	●	●	●
E600* Prüfkraft 600 kN 	Verkehrswege in Industriegebieten Flächen mit hohen Radlasten Nicht- öffentliche Verkehrsflächen	●	●	●	●	●	●	●	●	●
F900* Prüfkraft 900 kN 	Besondere Flächen, z.B. Flugbetriebsflächen					●	●	●	●	

* Ausnahme: Querentwässerung von stark befahrenen Strassen

Rinntypen Übersicht:

BR Balkonrinne
FD Flachdachrinne
PR Parkdeckrinne

AH Asphaltrinne
SW Schwerlastrinne
RR Rampenrinne

SR Schlitzrinne
2-SR 2-Schlitzrinne
3-SR 3-Schlitzrinne

Ablaufstutzen

Innendurchmesser Tabelle (Norm-Masse)

Edelstahlrinnen

Innendurchmesser Ø mm

26.9 mm

33.7 mm

42.4 mm

48.3 mm

60.3 mm

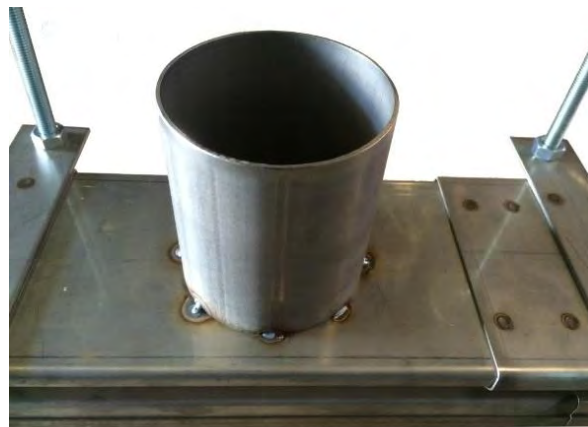
76.1 mm

89 mm

(passend zu DN 110 Rohr)

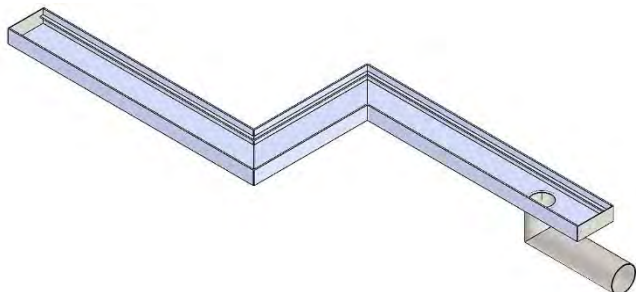
108 mm

(passend zu Syphonstück)

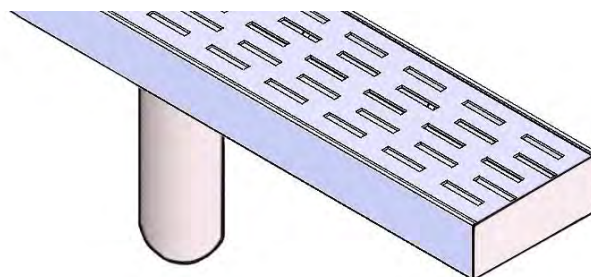


Anwendungsbeispiele:

Asphaltrinne



Flachdachrinne



Parkdeckrinne



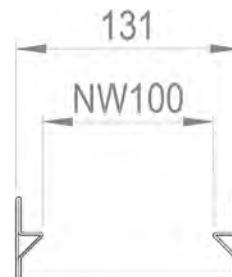
Balkonrinne



Edelstahlrinnen

Asphalttrinnen AH

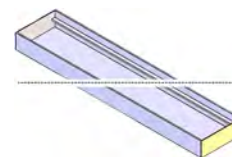
mit Schiebemuffe und Schlaudern
Edelstahl 1.4301
Belastungsklasse A - D (40t)
Kann auf Mass vorgefertigt werden



Artikel-Nr.	Rinntyp	NW	Breite	Höhe	Länge	Preis
		mm	mm	mm	m	m
300030	AH 30	100	131	30	3.00	139.00
300050.30	AH 50	100	131	50	3.00	137.00
300050.60	AH 50	100	131	50	6.00	137.00
300075	AH 75	100	131	75	3.00	156.00
300100	AH 100	100	131	100	3.00	179.00

Asphalttrinnen Stirnwand

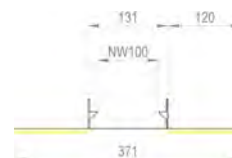
Edelstahl 1.4301



Artikel-Nr.	Rinntyp	NW	Bezeichnung	Preis
		mm		Stk.
300052	AH 30 / AH 50	100	Stirnwand dicht geschweisst	76.00
300076	AH 30	100	Stirnwand geschweisst	62.00
300051	AH 50	100	Stirnwand geschweisst	56.00
300077	AH 75	100	Stirnwand dicht geschweisst	82.00
300101	AH / PR 100	100	Stirnwand geschweisst	67.00
300102	AH / PR 100	100	Stirnwand dicht geschweisst	87.00

Asphalttrinnen Klebeflansch

Edelstahl 1.4301

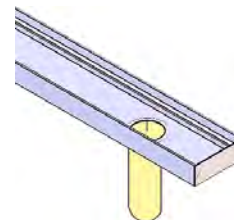


Artikel-Nr.	Rinntyp	NW	Bezeichnung	Breite	Preis
		mm		mm	m
300070	AH 30-100	100	Klebeflansch einseitig	251	90.00
300071	AH 30-100	100	Klebeflansch zweiseitig	371	120.00
300072	AH 30-100	100	Klebeflansch stirnseitig dicht	371	75.00

Edelstahlrinnen

Asphaltrinnen Ablaufstutzen

Edelstahl 1.4301



Artikel-Nr.	Rinntyp	Bezeichnung	DN	Länge	Preis
				mm	Stk.
20001	AH / PR / SW	Ablaufstutzen vertikal	89.0	100	109.00
20002	AH / PR / SW / RR	Ablaufstutzen vertikal dicht	89.0	100	129.00
20003	AH / PR / SW	Ablaufstutzen vertikal	110.0	100	127.00
20004	AH / PR / SW	Ablaufstutzen vertikal dicht	110.0	100	147.00
20005	AH / PR / SW	Ablaufstutzen stirnseitig	89.0	100	127.00
20006	AH / PR / SW	Ablaufstutzen seitlich	89.0	100	127.00
20007	AH / PR / SW	Ablaufstutzen Rohrbogen 90°	89.0	100	196.00
20008	AH / PR / SW	Ablaufstutzen gewinkelt 90°	89.0	100	148.00
20009	AH / PR / SW	Ablaufstutzen vertikal Längsseite	76.0	100	109.00

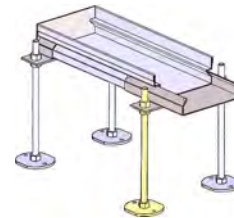
Asphaltrinnen Stützfuss System

bestehend aus:

1x Grundplatte MGL-3 M10 verzinkt

1x Gewindestpindel M10 x 250 mm verzinkt

3x 6kt Muttern M10 verzinkt



Artikel-Nr.	Rinntyp	NW	max. bis Höhe	Bezeichnung	Preis
		mm	mm		Stk.
30001	AH / PR / SW	100	250	Stützfuss System	12.00
30002	AH / PR / SW	100	400	Stützfuss System	14.00

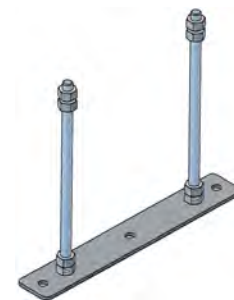
Asphaltrinnen Stützfuss System Decke

bestehend aus:

1x Grundplatte Edelstahl

2x Gewindestpindel M10 x 230 mm verzinkt

8x 6kt Muttern M10 verzinkt

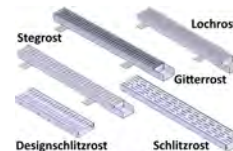


Artikel-Nr.	Rinntyp	NW	max. bis Höhe	Bezeichnung	Preis	Preis
		mm	mm		netto	Stk.
20152568	PR / SW	100	230	Stützfuss für Decke	netto	26.00

Edelstahlrinnen

Asphalttrinnen Abdeckungen

Kl. A15 [15 kN] (1 to)
 Kl. B125 [125 kN] (5 to)
 Kl. C250 [250/300 kN] (7.5/10 to)
 Kl. D400 [400 kN] (10 to)
 Kl. E600 [600 kN] (-)



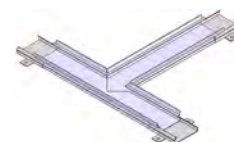
Artikel-Nr.	NW	Abdeckung	Bezeichnung	Länge	Preis
	mm			m	Stk.
Belastungsklasse: A15/B125					
50001	100	Stegrost	Stahl verzinkt	1.00	24.00
50002	100	Stegrost	Edelstahl 1.4301	1.00	107.00
Belastungsklasse: A15					
50004	100	Lochrost	Edelstahl 1.4301	1.00	118.00
50005	100	Designschlitzrost	mit Noppen	1.00	52.00
Belastungsklasse: B125					
60000	100	Designschlitzrost	mit Noppen	1.00	79.00
60001	100	Gitterrost MW 31/9	Stahl verzinkt	1.00	48.00
60002	100	Gitterrost MW 20/20	Stahl verzinkt	1.00	48.00
60003	100	Gitterrost MW 20/20	Edelstahl 1.4301	1.00	276.00
60004	100	Kunststoffrost	Oval Grip, grau	0.50	40.00
60005	100	Längsprofilrost	Schlitzweite 6 mm	1.00	264.00
Belastungsklasse: C250					
70000	100	Doppelstegrost	Stahl verzinkt	1.00	49.00
70001	100	Doppelstegrost	Edelstahl 1.4301	1.00	263.00
70002	100	Gitterrost MW 20/20	Stahl verzinkt	1.00	77.00
70003	100	Gitterrost MW 20/20	Edelstahl 1.4301	1.00	325.00
70004	100	Gussrost	Oval Grip KTL beschichtet	0.50	43.00
70005	100	Kunststoffrost	Oval Grip, schwarz	0.50	45.00
Belastungsklasse: D400					
70013	100	Längsstabgussrost	KTL beschichtet	0.50	60.00
70014	100	Gitterrost MW 20/20	Stahl verzinkt	1.00	185.00
Belastungsklasse: E600					
70015	100	Gussrost	Oval Grip KTL beschichtet	0.50	62.00

Asphalttrinnen Arretierung



Artikel-Nr.	Rinntyp	Bezeichnung	Preis	Preis
			netto	Stk.
100035	AH / PR 30	Mutter in Boden eingeschweisst	netto	3.00
30000.0	AH / PR / SW 50 - 100	Klick-System Guss- und Kunststoffroste		9.50
30000.1	AH / PR / SW 50 - 100	Klick-System Doppelstegroste		9.50
30000.2	AH / PR / SW 50 - 100	Klick-System Gitterroste 31/9		9.50
30000.3	AH / PR / SW 50 - 100	Klick-System Gitterroste 20/20		10.40

Asphalttrinnen Zubehör



Artikel-Nr.	NW	Rinntyp	Bezeichnung	Format	VE	Preis	Preis
						netto	
30010.30	100	AH 30 / PR 30	Schiebemuffe		Stk.		26.00
30010.50	100	AH / PR / SW 50	Schiebemuffe		Stk.		26.00
30010.75	100	AH / PR / SW 75	Schiebemuffe		Stk.		26.00
9.0020	100	AH / PR / SW 100	Schiebemuffe		Stk.		26.00
30005.30	100	AH 30 / PR 30	Eckelement 90°	500	Stk.	netto	117.00
30005.50	100	AH / PR / SW 50	Eckelement 90°	500	Stk.	netto	111.00
30005.75	100	AH / PR / SW 75	Eckelement 90°	500	Stk.	netto	116.00
8.0001	100	AH / PR / SW 100	Eckelement 90°	500	Stk.	netto	158.00
30006.30	100	AH 30 / PR 30	T-Element 90°	500	Stk.	netto	131.00
30006.50	100	AH / PR / SW 50	T-Element 90°	500	Stk.	netto	131.00
30006.75	100	AH / PR / SW 75	T-Element 90°	500	Stk.	netto	130.00
8.0010	100	AH / PR / SW 100	T-Element 90°	500	Stk.	netto	178.00
30007.30	100	AH 30 / PR 30	Einlaufkasten	250 x 120	Stk.		550.00
30007.50	100	AH / PR / SW 50	Einlaufkasten	250 x 120	Stk.		550.00
30007.75	100	AH / PR / SW 75	Einlaufkasten	250 x 120	Stk.		568.00
9.0001	100	AH / PR / SW 100	Einlaufkasten	250 x 120	Stk.		581.00
30008.30	100	AH 30 / PR 30	Schlammeimer zu Einlaufkasten		Stk.		139.00
30008.50	100	AH / PR / SW 50	Schlammeimer zu Einlaufkasten		Stk.		139.00
30008.75	100	AH / PR / SW 75	Schlammeimer zu Einlaufkasten		Stk.		148.00
9.0010	100	AH / PR / SW 100	Schlammeimer zu Einlaufkasten		Stk.		157.00
100.125.000		AH / PR / SW 75 - 100	Stabilisationsbügel	125	Stk.	netto	8.50
100.125.100		AH / PR / SW 75 - 100	Stabilisationsbügel mit Mutter	125	Stk.	netto	12.50
30072	100	AH / PR / SW	Holzeinlage	1000	Stk.	netto	3.00
30071	100	AH / PR / SW	Multistop-Geruchsverschluss DN110		Stk.	netto	75.00
00009		AH / PR / SW	Sickerwasserkanal beidseitig		m	netto	76.00

Edelstahlrinnen

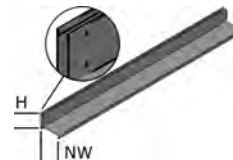
Asphalttrinnen Dienstleistungen

Artikel-Nr.	Bezeichnung	VE	Preis netto	Preis
30020	Schnittkosten Rinne/Roste	Stk.		55.00
30050	Rinnenkörper-Unterseite aufrauen	Stk.	netto	18.00
30082	Sekundärentwässerung (1-2-seitige Schlitze)	m	netto	16.00
30090	Montage komplett	m	netto	75.00
30030	Rinnenstossverschweissung im Werk	Stk.	netto	75.00
30040	Rinnenstossverschweissung vor Ort	Stk.	netto	90.00
30080	Monteur auf Baustelle	Std	netto	110.00
30081	Fahrtkosten	km	netto	1.50

Edelstahlrinnen

Schlitzaufsatzrinne SR

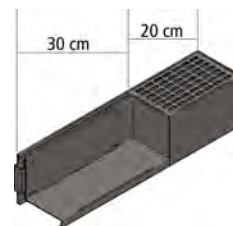
Edelstahl 1.4301
Schlitzbreite 18 mm



Artikel-Nr.	NW	Höhe	Breite	Länge	Preis
	mm	mm	mm	m	m
Typ: exzentrisch NW: 100 mm					
20151357	100	60	123	2.00	232.00
20151358	100	80	123	2.00	239.00
20151359	100	100	123	2.00	254.00
20151360	100	120	123	2.00	270.00
Typ: zentrisch NW: 100 mm					
20151361	100	60	123	2.00	225.00
20151362	100	80	123	2.00	229.00
20151363	100	100	123	2.00	244.00
20151364	100	120	123	2.00	260.00
Typ: exzentrisch NW: 150 mm					
20151365	150	60	214	1.00	283.00
20151366	150	80	214	1.00	295.00
20151367	150	100	214	1.00	314.00
20151368	150	120	214	1.00	328.00
Typ: zentrisch NW: 150 mm					
20151369	150	60	214	1.00	233.00
20151370	150	80	214	1.00	245.00
20151371	150	100	214	1.00	255.00
20151372	150	120	214	1.00	269.00

Schlitzaufsatzrinne Serviceelement

Edelstahl 1.4301
Schlitzbreite 18 mm
inkl. Schlitzaufsatzelement & Abdeckung



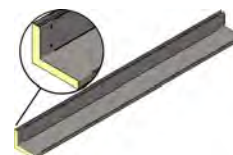
Artikel-Nr.	NW	Bezeichnung	Höhe	Länge	Preis	Preis
	mm		mm	m	netto	Stk.
Typ: exzentrisch NW: 100 mm						
20151322	100	Serviceelement mittig	60	0.50	netto	450.00
20151323	100	Serviceelement mittig	80	0.50	netto	470.00
20151324	100	Serviceelement mittig	100	0.50	netto	490.00
20151325	100	Serviceelement mittig	120	0.50	netto	510.00
20151368E.100L	100	Serviceelement Abschluss links	60	0.50	netto	450.00
20151368E.100R	100	Serviceelement Abschluss rechts	60	0.50	netto	450.00
20151369E.100L	100	Serviceelement Abschluss links	80	0.50	netto	470.00
20151369E.100R	100	Serviceelement Abschluss rechts	80	0.50	netto	470.00

Edelstahlrinnen

Artikel-Nr.	NW	Bezeichnung	Höhe	Länge	Preis	Preis
	mm		mm	m	netto	Stk.
20151370E.100L	100	Serviceelement Abschluss links	100	0.50	netto	490.00
20151370E.100R	100	Serviceelement Abschluss rechts	100	0.50	netto	490.00
20151371E.100L	100	Serviceelement Abschluss links	120	0.50	netto	510.00
20151371E.100R	100	Serviceelement Abschluss rechts	120	0.50	netto	510.00
Typ: zentrisch NW: 100 mm						
20151325Z.100	100	Serviceelement mittig	60	0.50	netto	510.00
20151326Z.100	100	Serviceelement mittig	80	0.50	netto	530.00
20151327Z.100	100	Serviceelement mittig	100	0.50	netto	550.00
20151328Z.100	100	Serviceelement mittig	120	0.50	netto	570.00
20151368Z.100	100	Serviceelement Abschluss	60	0.50	netto	450.00
20151369Z.100	100	Serviceelement Abschluss	80	0.50	netto	470.00
20151370Z.100	100	Serviceelement Abschluss	100	0.50	netto	490.00
20151371Z.100	100	Serviceelement Abschluss	120	0.50	netto	510.00
Typ: exzentrisch NW: 150 mm						
20151322.1	150	Serviceelement mittig	60	0.50	netto	478.00
20151323.1	150	Serviceelement mittig	80	0.50	netto	495.00
20151324.1	150	Serviceelement mittig	100	0.50	netto	515.00
20151325.1	150	Serviceelement mittig	120	0.50	netto	535.00
20151368E.150L	150	Serviceelement Abschluss links	60	0.50	netto	478.00
20151368E.150R	150	Serviceelement Abschluss rechts	60	0.50	netto	478.00
20151369E.150L	150	Serviceelement Abschluss links	80	0.50	netto	495.00
20151369E.150R	150	Serviceelement Abschluss rechts	80	0.50	netto	495.00
20151370E.150L	150	Serviceelement Abschluss links	100	0.50	netto	515.00
20151370E.150R	150	Serviceelement Abschluss rechts	100	0.50	netto	515.00
20151371E.150L	150	Serviceelement Abschluss links	120	0.50	netto	535.00
20151371E.150R	150	Serviceelement Abschluss rechts	120	0.50	netto	535.00
Typ: zentrisch NW: 150 mm						
20151325Z.150	150	Serviceelement mittig	60	0.50	netto	535.00
20151326Z.150	150	Serviceelement mittig	80	0.50	netto	555.00
20151327Z.150	150	Serviceelement mittig	100	0.50	netto	575.00
20151328Z.150	150	Serviceelement mittig	120	0.50	netto	595.00
20151368Z.150	150	Serviceelement Abschluss	60	0.50	netto	535.00
20151369Z.150	150	Serviceelement Abschluss	80	0.50	netto	555.00
20151370Z.150	150	Serviceelement Abschluss	100	0.50	netto	575.00
20151371Z.150	150	Serviceelement Abschluss	120	0.50	netto	595.00

Schlitzaufsatzrinne Stirnwand

Edelstahl 1.4301



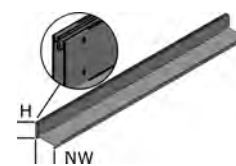
Artikel-Nr.	Rinntyp	NW	Höhe	Bezeichnung	Preis
		mm	mm		Stk.
NW: 100 mm					
700081	SR	100	60	Stirnwand geschweisst	29.00
700082	SR	100	80	Stirnwand geschweisst	29.00
700083	SR	100	100	Stirnwand geschweisst	29.00

Edelstahlrinnen

Artikel-Nr.	Rinntyp	NW	Höhe	Bezeichnung	Preis
		mm	mm		Stk.
700084	SR	100	120	Stirnwand geschweisst	29.00
NW: 150 mm					
700081.3	SR	150	60	Stirnwand geschweisst	34.00
700082.3	SR	150	80	Stirnwand geschweisst	34.00
700083.3	SR	150	100	Stirnwand geschweisst	34.00
700084.3	SR	150	120	Stirnwand geschweisst	34.00

Doppelschlitzaufsatzrinnen

Edelstahl 1.4301
Schlitzbreite 18 mm



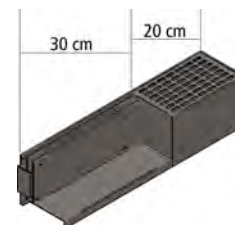
Artikel-Nr.	NW	Höhe	Länge	Preis
	mm	mm	m	m
Typ: exzentrisch NW: 100 mm				
700600	100	60	2.00	295.00
700605	100	80	2.00	305.00
700610	100	100	2.00	315.00
700615	100	120	2.00	320.00
Typ: zentrisch NW: 100 mm				
700680	100	60	2.00	285.00
700685	100	80	2.00	295.00
700690	100	100	2.00	305.00
700695	100	120	2.00	310.00
Typ: exzentrisch NW: 150 mm				
700850	150	60	2.00	339.00
700855	150	80	2.00	351.00
700860	150	100	2.00	364.00
700865	150	120	2.00	369.00
Typ: zentrisch NW: 150 mm				
700930	150	60	2.00	333.00
700935	150	80	2.00	340.00
700937	150	100	2.00	347.00
700939	150	120	2.00	364.00

Edelstahlrinnen

Doppelschlitzaufsatz Serviceelemente

Edelstahl 1.4301

Schlitzbreite 18 mm



Artikel-Nr.	NW	Bezeichnung	Höhe	Länge	Preis	Preis
	mm		mm	m	netto	Stk.
Typ: exzentrisch NW: 100 mm						
700620	100	Serviceelement mittig	60	0.50	netto	470.00
700625	100	Serviceelement mittig	80	0.50	netto	490.00
700630	100	Serviceelement mittig	100	0.50	netto	510.00
700635	100	Serviceelement mittig	120	0.50	netto	530.00
700640	100	Serviceelement Abschluss links	60	0.50	netto	470.00
700645	100	Serviceelement Abschluss rechts	60	0.50	netto	470.00
700650	100	Serviceelement Abschluss links	80	0.50	netto	490.00
700655	100	Serviceelement Abschluss rechts	80	0.50	netto	490.00
700660	100	Serviceelement Abschluss links	100	0.50	netto	510.00
700665	100	Serviceelement Abschluss rechts	100	0.50	netto	510.00
700670	100	Serviceelement Abschluss links	120	0.50	netto	530.00
700675	100	Serviceelement Abschluss rechts	120	0.50	netto	530.00
Typ: zentrisch NW: 100 mm						
700700	100	Serviceelement mittig	60	0.50	netto	510.00
700705	100	Serviceelement mittig	80	0.50	netto	530.00
700710	100	Serviceelement mittig	100	0.50	netto	550.00
700715	100	Serviceelement mittig	120	0.50	netto	570.00
700911	100	Serviceelement Abschluss	60	0.50	netto	510.00
700913	100	Serviceelement Abschluss	80	0.50	netto	530.00
700915	100	Serviceelement Abschluss	100	0.50	netto	550.00
700917	100	Serviceelement Abschluss	120	0.50	netto	570.00
Typ: exzentrisch NW: 150 mm						
700870	150	Serviceelement mittig	60	0.50	netto	490.00
700875	150	Serviceelement mittig	80	0.50	netto	500.00
700880	150	Serviceelement mittig	100	0.50	netto	510.00
700885	150	Serviceelement mittig	120	0.50	netto	520.00
700886	150	Serviceelement Abschluss links	60	0.50	netto	490.00
700887	150	Serviceelement Abschluss rechts	60	0.50	netto	490.00
700888	150	Serviceelement Abschluss links	80	0.50	netto	500.00
700889	150	Serviceelement Abschluss rechts	80	0.50	netto	500.00
700906	150	Serviceelement Abschluss links	100	0.50	netto	510.00
700907	150	Serviceelement Abschluss rechts	100	0.50	netto	510.00
700908	150	Serviceelement Abschluss links	120	0.50	netto	520.00
700909	150	Serviceelement Abschluss rechts	120	0.50	netto	520.00
Typ: zentrisch NW: 150 mm						
700890	150	Serviceelement mittig	60	0.50	netto	490.00
700895	150	Serviceelement mittig	80	0.50	netto	500.00
700900	150	Serviceelement mittig	100	0.50	netto	510.00
700905	150	Serviceelement mittig	120	0.50	netto	520.00

DB Dusch Bad AG

Turbinenweg 4
8866 Ziegelbrücke
T. 055 617 35 00
F. 055 617 35 01

Zweigniederlassung Langnau
Güterstrasse 28
3550 Langnau
T. 034 409 99 10

info@duschbadag.ch
langnau@duschbadag.ch
www.duschbadag.ch

Edelstahlrinnen

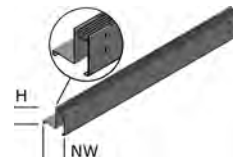
Artikel-Nr.	NW	Bezeichnung	Höhe	Länge	Preis	Preis
	mm		mm	m	netto	Stk.
700920	150	Serviceelement Abschluss	60	0.50	netto	490.00
700922	150	Serviceelement Abschluss	80	0.50	netto	500.00
700924	150	Serviceelement Abschluss	100	0.50	netto	510.00
700926	150	Serviceelement Abschluss	120	0.50	netto	520.00

Edelstahlrinnen

Dreifachschlitzaufsatzrinnen

Edelstahl 1.4301

Schlitzbreite 2 x 8 mm

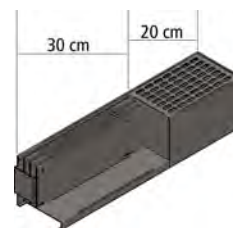


Artikel-Nr.	NW	Höhe	Länge	Preis
	mm	mm	m	m
Typ: exzentrisch NW: 100 mm				
700720	100	60	2.00	378.00
700725	100	80	2.00	383.00
700730	100	100	2.00	393.00
700735	100	120	2.00	403.00
Typ: zentrisch NW: 100 mm				
700800	100	60	2.00	368.00
700805	100	80	2.00	378.00
700810	100	100	2.00	388.00
700815	100	120	2.00	398.00
Typ: exzentrisch NW: 150 mm				
700960	150	60	2.00	429.00
700961	150	80	2.00	432.00
700962	150	100	2.00	443.00
700963	150	120	2.00	455.00
Typ: zentrisch NW: 150 mm				
700976	150	60	2.00	411.00
700977	150	80	2.00	418.00
700978	150	100	2.00	435.00
700979	150	120	2.00	458.00

Dreifachschlitzaufsatz Serviceelemente

Edelstahl 1.4301

Schlitzbreite 2 x 8 mm



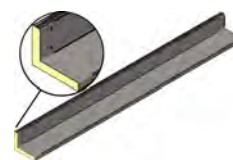
Artikel-Nr.	NW	Bezeichnung	Höhe	Länge	Preis	Preis
	mm		mm	m	netto	Stk.
Typ: exzentrisch NW: 100 mm						
700740	100	Serviceelement mittig	60	0.50	netto	495.00
700745	100	Serviceelement mittig	80	0.50	netto	520.00
700750	100	Serviceelement mittig	100	0.50	netto	545.00
700755	100	Serviceelement mittig	120	0.50	netto	570.00
700760	100	Serviceelement Abschluss links	60	0.50	netto	495.00
700765	100	Serviceelement Abschluss rechts	60	0.50	netto	495.00
700770	100	Serviceelement Abschluss links	80	0.50	netto	520.00
700775	100	Serviceelement Abschluss rechts	80	0.50	netto	520.00
700780	100	Serviceelement Abschluss links	100	0.50	netto	545.00

Edelstahlrinnen

Artikel-Nr.	NW	Bezeichnung	Höhe	Länge	Preis	Preis
	mm		mm	m	netto	Stk.
700785	100	Serviceelement Abschluss rechts	100	0.50	netto	545.00
700790	100	Serviceelement Abschluss links	120	0.50	netto	570.00
700795	100	Serviceelement Abschluss rechts	120	0.50	netto	570.00
Typ: zentrisch NW: 100 mm						
700820	100	Serviceelement mittig	60	0.50	netto	535.00
700825	100	Serviceelement mittig	80	0.50	netto	555.00
700830	100	Serviceelement mittig	100	0.50	netto	575.00
700835	100	Serviceelement mittig	120	0.50	netto	595.00
700942	100	Serviceelement Abschluss	60	0.50	netto	535.00
700944	100	Serviceelement Abschluss	80	0.50	netto	555.00
700946	100	Serviceelement Abschluss	100	0.50	netto	575.00
700948	100	Serviceelement Abschluss	120	0.50	netto	595.00
Typ: exzentrisch NW: 150 mm						
700964	150	Serviceelement mittig	60	0.50	netto	505.00
700965	150	Serviceelement mittig	80	0.50	netto	530.00
700966	150	Serviceelement mittig	100	0.50	netto	555.00
700967	150	Serviceelement mittig	120	0.50	netto	580.00
700968	150	Serviceelement Abschluss links	60	0.50	netto	505.00
700969	150	Serviceelement Abschluss rechts	60	0.50	netto	505.00
700970	150	Serviceelement Abschluss links	80	0.50	netto	530.00
700971	150	Serviceelement Abschluss rechts	80	0.50	netto	530.00
700972	150	Serviceelement Abschluss links	100	0.50	netto	555.00
700973	150	Serviceelement Abschluss rechts	100	0.50	netto	555.00
700974	150	Serviceelement Abschluss links	120	0.50	netto	580.00
700975	150	Serviceelement Abschluss rechts	120	0.50	netto	580.00
Typ: zentrisch NW: 150 mm						
700980	150	Serviceelement mittig	60	0.50	netto	545.00
700981	150	Serviceelement mittig	80	0.50	netto	565.00
700982	150	Serviceelement mittig	100	0.50	netto	585.00
700983	150	Serviceelement mittig	120	0.50	netto	605.00
700950	150	Serviceelement Abschluss	60	0.50	netto	545.00
700952	150	Serviceelement Abschluss	80	0.50	netto	565.00
700954	150	Serviceelement Abschluss	100	0.50	netto	585.00
700956	150	Serviceelement Abschluss	120	0.50	netto	605.00

Doppel- & Dreifachschlitzaufsatzrinne Stirnwand

Edelstahl 1.4301



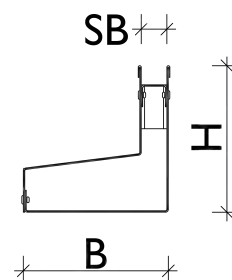
Artikel-Nr.	NW	Höhe	Bezeichnung	Preis
	mm	mm		Stk.
NW: 100 mm Rinnentyp: 2-fach Schlitzaufsatzrinne				
700985	100	60	Stirnwand geschweisst zu Doppelschlitzaufsatzrinne	29.00
700986	100	80	Stirnwand geschweisst zu Doppelschlitzaufsatzrinne	29.00
700987	100	100	Stirnwand geschweisst zu Doppelschlitzaufsatzrinne	29.00
700988	100	120	Stirnwand geschweisst zu Doppelschlitzaufsatzrinne	29.00

Edelstahlrinnen

Artikel-Nr.	NW	Höhe	Bezeichnung	Preis
	mm	mm		Stk.
NW: 100 mm Rinnentyp: 3-fach Schlitzaufsatzrinne				
700990	100	60	Stirnwand geschweisst zu Dreifachschlitzaufsatzrinne	33.00
700991	100	80	Stirnwand geschweisst zu Dreifachschlitzaufsatzrinne	33.00
700992	100	100	Stirnwand geschweisst zu Dreifachschlitzaufsatzrinne	33.00
700993	100	120	Stirnwand geschweisst zu Dreifachschlitzaufsatzrinne	33.00
NW: 150 mm Rinnentyp: 2-fach Schlitzaufsatzrinne				
700995	150	60	Stirnwand geschweisst zu Doppelschlitzaufsatzrinne	35.00
700996	150	80	Stirnwand geschweisst zu Doppelschlitzaufsatzrinne	35.00
700997	150	100	Stirnwand geschweisst zu Doppelschlitzaufsatzrinne	35.00
700998	150	120	Stirnwand geschweisst zu Doppelschlitzaufsatzrinne	35.00
NW: 150 mm Rinnentyp: 3-fach Schlitzaufsatzrinne				
701000	150	60	Stirnwand geschweisst zu Dreifachschlitzaufsatzrinne	39.00
701001	150	80	Stirnwand geschweisst zu Dreifachschlitzaufsatzrinne	39.00
701002	150	100	Stirnwand geschweisst zu Dreifachschlitzaufsatzrinne	39.00
701003	150	120	Stirnwand geschweisst zu Dreifachschlitzaufsatzrinne	39.00

Schlitzrinne SR

Edelstahl 1.4301



Artikel-Nr.	Bezeichnung	Breite	Höhe	max. bis Höhe	Länge	Zubehör	Preis
		mm	mm	mm	m	inkl.	m
700510	ohne Gefälle	60	55		2.00	Schlaudern	198.00
500520	mit Gefälle 2 mm	60	55	95	2.00	Schlaudern	248.00
700530	ohne Gefälle	115	140		2.50	Schlaudern, Sekundärentwässerung	278.00

Schlitzrinne Zubehör

Edelstahl 1.4301



Artikel-Nr.	Rinnentyp	Bezeichnung	Breite	Höhe	max. bis Höhe	Preis
			mm	mm	mm	Stk.
700511	SR	Stirnwand geschweisst	60	55		65.00
700531	SR	Stirnwand geschweisst	115	140		78.00
700513	SR	Schiebemuffe	60			55.00
30001	AH / PR / SW	Stützfuss System			250	12.00
30002	AH / PR / SW	Stützfuss System			400	14.00
700512	SR	Ablaufstutzen vertikal DN 40x100				95.00

Schlitzrinne Abdeckungen

Kl. A15 [15 kN] (1 to)
Kl. B125 [125 kN] (5 to)
Kl. C250 [250/300 kN] (7.5/10 to)
Kl. D400 [400 kN] (10 to)
Kl. E600 [600 kN] (-)



Artikel-Nr.	Abdeckung	Bezeichnung	Länge m	Preis Stk.
Belastungsklasse: B125				
60000	Designschlitzrost	mit Noppen	1.00	79.00
60000.1	Schlitzrost	Edelstahl V2A	1.00	152.00

Schlitzrinne Arretierungen

Artikel-Nr.	Bezeichnung	Zubehör inkl.	Preis Stk.
30004.2	Mutter in Boden eingeschweisst	Edelstahlschraube	12.40

Schlitzrinne Dienstleistungen

Artikel-Nr.	Bezeichnung	VE	Preis netto	Preis
30080	Monteur auf Baustelle	Std	netto	110.00
30081	Fahrtkosten	km	netto	1.50

2-Schlitzrinne 2SR

Edelstahl 1.4301
Schlitzbreite 5 mm
Abgang variabel



Artikel-Nr.	Höhe aussen mm	max. bis Höhe mm	Breite mm	max. bis Breite mm	Preis m
700010	30	100	50	200	249.00

2-Schlitzrinnen Zubehör

Artikel-Nr.	Rinntyp	Bezeichnung	Format mm	Zubehör inkl.	Preis netto	Preis Stk.
700011	2SR	Stirnwand geschweisst				29.00
700012	2SR	Wartungseinheit	150 x 150	Lochrost, Ablauf DN 89		539.00
700013	2SR	Geruchsverschluss			netto	75.00

Edelstahlrinnen

Balkonrinnen BR

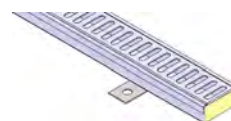
Edelstahl 1.4301
inkl. Schiebemuffe



Artikel-Nr.	Rinntyp	NW	Höhe	Länge	Zubehör	Preis
		mm	mm	m	inkl.	m
Belastungsklasse: A15						
600050	BR 50	50	30	3.00		86.00
600050.1	BR 50	50	30	3.00	Schlaudern	92.00
20152284	BR 60	60	30	3.00		89.00
20152284.1	BR 60	60	30	3.00		95.00
600060	BR 60	60	30	3.00	Sekundärentwässerung	101.00
600070	BR 70	70	30	3.00		92.00
600070.1	BR 70	70	30	3.00	Schlaudern	98.00
600070.S	BR 70	50	30	3.00	Sekundärentwässerung	104.00
6000100	BR 100	100	40	3.00		98.00

Balkonrinne Zubehör

Edelstahl 1.4301

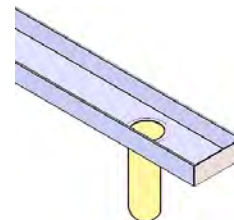


Artikel-Nr.	Rinntyp	NW	Höhe	Bezeichnung	Preis
		mm	mm		Stk.
600051.50	BR 50	50	30	Stirnwand geschweisst	27.00
600101.50	BR / FD 50	50	30	Eckelement 90°	128.00
600102.50	BR / FD 50	50	30	T-Element 90°	150.00
600051.60	BR 60	60	30	Stirnwand geschweisst	29.00
600101.60	BR / FD 60	60	30	Eckelement 90°	131.00
600102.60	BR / FD 60	60	30	T-Element 90°	153.00
600051.70	BR 70	70	30	Stirnwand geschweisst	32.00
600101.70	BR / FD 70-80	70	30	Eckelement 90°	134.00
600102.70	BR / FD 70-80	70	30	T-Element 90°	156.00
600051.100	BR 100	100	40	Stirnwand geschweisst	39.00
600101.100	BR / FD 100	100	40	Eckelement 90°	137.00
600102.100	BR / FD 100	100	40	T-Element 90°	159.00

Edelstahlrinnen

Balkonrinne Ablaufstutzen

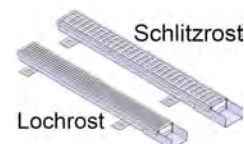
Edelstahl 1.4301



Artikel-Nr.	Rinntyp	Bezeichnung	DN	Länge mm	Preis Stk.
Rinntyp: BR 50-70 / FD 40-80					
20011.V	BR 50-70 / FD 40-80	Ablaufstutzen vertikal	42.4	60	89.00
20011.VD	BR 50-70 / FD 40-80	Ablaufstutzen vertikal dicht	42.4	60	109.00
20011.R	BR 50-70 / FD 40-80	Ablaufstutzen Rohrbogen 90°	42.4		156.00
20015.S	BR 50-70 / FD 40-80	Ablaufstutzen stirnseitig	42.2		98.00
20018	BR 50-70 / FD 40-80	seitlicher Speyer abgeschrägt	42.2	250	105.00
Rinntyp: BR / FD 100					
20012.V	BR / FD 100	Ablaufstutzen vertikal	48.5	60	96.00
20012.VD	BR / FD 100	Ablaufstutzen vertikal dicht	48.5	60	109.00
20012.R	BR / FD 100	Ablaufstutzen Rohrbogen 90°	48.5		164.00
20016.S	BR / FD 100	Ablaufstutzen stirnseitig	48.5		106.00
20019	BR / FD 100	seitlicher Speyer abgeschrägt	48.5	250	112.00

Balkonrinne Roste

Edelstahl 1.4301



Artikel-Nr.	Rinntyp	NW mm	Abdeckung	Bezeichnung	Länge m	Preis m
Belastungsklasse: A15						
B1000998.50	BR 50	50	Schlitzrost	Edelstahl 1.4301	1.00	67.00
B1000995.50	BR 50	50	Lochrost	Edelstahl 1.4301	1.00	67.00
600073.70	BR 70	70	Schlitzrost	Edelstahl 1.4301	1.00	72.00
600074.70	BR 70	70	Lochrost	Edelstahl 1.4301	1.00	72.00
B1000998.60	BR 60	60	Schlitzrost	Edelstahl 1.4301	1.00	72.00
B1000995.60	BR 60	60	Lochrost	Edelstahl 1.4301	1.00	67.00
600073	BR 100	100	Schlitzrost	Edelstahl 1.4301	1.00	77.00
600074	BR 100	100	Lochrost	Edelstahl 1.4301	1.00	77.00

Edelstahlrinnen

Balkonrinne Dienstleistungen

Artikel-Nr.	Rinntyp	Bezeichnung	Preis	Preis
			netto	Stk.
00005	BR 50	Rinnenstossverschweissung im Werk		42.00
00006	BR 60	Rinnenstossverschweissung im Werk		45.00
00007	BR 70	Rinnenstossverschweissung im Werk	netto	48.00
00010	BR 100	Rinnenstossverschweissung im Werk		62.00
600103	BR	Schnittkosten Rinne/Roste		38.00
600109	BR	Löcher in Rinnenboden		5.00
600199	BR	Rinnen assortieren	netto	400.00

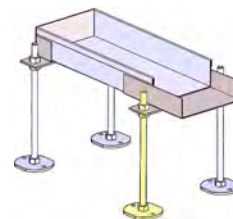
Balkonrinne Stützfuss System

bestehend aus:

1x Grundplatte MGL-3 M10 verzinkt

1x Gewindestpindel M10 x 250 mm verzinkt

3x 6kt Muttern M10 verzinkt



Artikel-Nr.	Rinntyp	NW	max. bis Höhe	Bezeichnung	Preis
		mm	mm		Stk.
30001	AH / PR / SW	100	250	Stützfuss System	12.00

Balkonrinne Stützfuss System Balkon

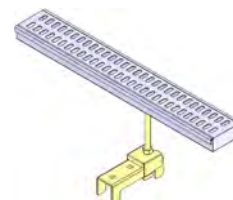
Edelstahl 1.4301

bestehend aus:

- 1x U-Profil als Grundplatte

- 1x Gewindestangen M10 x 120 mm,

- 2x Sechskantmutter M10 verzinkt



Artikel-Nr.	Rinntyp	Bezeichnung	Preis	Preis
			netto	Stk.
600100S	BR	dezentral inkl. abgekröpfte Schlauder	netto	22.50
600200	BR	zentral exkl. abgekröpfte Schlauder	netto	19.50

Edelstahlrinnen

Flachdachrinne FD 100

Edelstahl 1.4301
Breite aussen 100 mm
Elementlänge 3 m



Artikel-Nr.	Rinntyp	Breite	Höhe	Zubehör	Preis
		mm	mm	inkl.	m
800010	FD 100	100	40	Schlitzrost	86.00
800010S	FD 100	100	40	Schlaudern, Schlitzrost	97.00
800011	FD 100	100	40	Schlitzrost, Sekundärentwässerung	100.00
800011S	FD 100	100	40	Schlaudern, Schlitzrost, Sekundärentwässerung	111.00
800012	FD 100	100	40	Sekundärentwässerung	65.00
800020S	FD 100	100	40	Schlaudern, Lochrost	123.00
800021S	FD 100	100	40	Sekundärentwässerung, Schlaudern, Lochrost	137.00
800020	FD 100	100	40	Lochrost	112.00
800021	FD 100	100	40	Sekundärentwässerung, Lochrost	126.00
214.064.008	FD 100	100	50	Schiebemuffe	96.00

Flachdachrinne FD 130

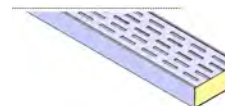
Edelstahl 1.4301
Breite aussen 131 mm
Elementlänge 3 m



Artikel-Nr.	Rinntyp	Breite	Höhe	Zubehör	Preis
		mm	mm	inkl.	m
800040	FD 130	131	40	seitliche Schlitze für Sekundärentwässerung, Schiebemuffe	109.00
800060	FD 130	131	60	Sekundärentwässerung	119.00
800080	FD 130	131	80	Sekundärentwässerung	129.00
800100	FD 130	131	100	Sekundärentwässerung	149.00

Flachdachrinnen Stirnwand

Edelstahl 1.4301

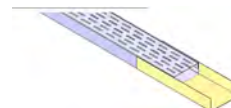


Artikel-Nr.	Rinntyp	Höhe	Bezeichnung	Preis
		mm		Stk.
800041	FD 130	40	Stirnwand geschweisst / gesteckt	29.00
800061	FD 130	60	Stirnwand geschweisst / gesteckt	32.00
800081	FD 130	80	Stirnwand geschweisst / gesteckt	35.00
800101	FD 130	100	Stirnwand geschweisst / gesteckt	39.00

Edelstahlrinnen

Flachdachrinne Schiebemuffe

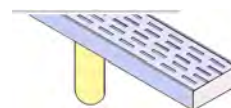
Edelstahl 1.4301



Artikel-Nr.	Rinntyp	NW	Bezeichnung	Preis
		mm		Stk.
800049	FD 130	100	Schiebemuffe	34.00
600198	FD 130	100	Schiebemuffe gesteckt	42.00

Flachdachrinne Ablaufstutzen

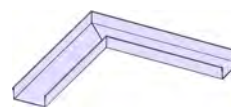
Edelstahl 1.4301



Artikel-Nr.	Rinntyp	Bezeichnung	DN	Länge	Preis
				mm	Stk.
Rinntyp: BR 50-70 / FD 40-80					
20011.V	BR 50-70 / FD 40-80	Ablaufstutzen vertikal	42.4	60	89.00
20011.VD	BR 50-70 / FD 40-80	Ablaufstutzen vertikal dicht	42.4	60	109.00
20011.R	BR 50-70 / FD 40-80	Ablaufstutzen Rohrbogen 90°	42.4		156.00
20015.S	BR 50-70 / FD 40-80	Ablaufstutzen stirnseitig	42.2		98.00
Rinntyp: BR / FD 100					
20012.V	BR / FD 100	Ablaufstutzen vertikal	48.5	60	96.00
20012.VD	BR / FD 100	Ablaufstutzen vertikal dicht	48.5	60	109.00
20012.R	BR / FD 100	Ablaufstutzen Rohrbogen 90°	48.5		164.00
20016.S	BR / FD 100	Ablaufstutzen stirnseitig	48.5		106.00

Flachdachrinne Zubehör

Edelstahl 1.4301



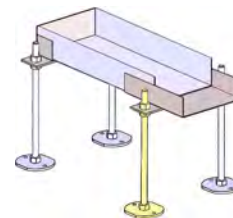
Artikel-Nr.	Rinntyp	NW	Höhe	Bezeichnung	Preis
		mm	mm		Stk.
600101.50	BR / FD 50	50	30	Eckelement 90°	128.00
600102.50	BR / FD 50	50	30	T-Element 90°	150.00
600101.60	BR / FD 60	60	30	Eckelement 90°	131.00
600102.60	BR / FD 60	60	30	T-Element 90°	153.00
600101.70	BR / FD 70-80	70	30	Eckelement 90°	134.00
600102.70	BR / FD 70-80	70	30	T-Element 90°	156.00
600101.100	BR / FD 100	100	40	Eckelement 90°	137.00
600102.100	BR / FD 100	100	40	T-Element 90°	159.00

Edelstahlrinnen

Flachdachrinne Stützfuß System

bestehend aus:

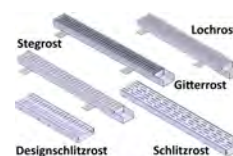
- 1x Grundplatte MGL-3 M10 verzinkt
- 1x Gewindespindel M10 x 100 mm
- 3x 6kt Muttern M10 verzinkt



Artikel-Nr.	Rinntyp	Bezeichnung	Preis
			Stk.
600100	FD	Stützfuß System	12.00

Flachdachrinne FD 130 Abdeckungen

- Kl. A15 [15 kN] (1 to)
- Kl. B125 [125 kN] (5 to)
- Kl. C250 [250/300 kN] (7.5/10 to)
- Kl. D400 [400 kN] (10 to)
- Kl. E600 [600 kN] (-)



Artikel-Nr.	Abdeckung	Bezeichnung	Länge	Preis
			m	Stk.
Belastungsklasse: A15/B125				
50001	Stegrost	Stahl verzinkt	1.00	24.00
50002	Stegrost	Edelstahl 1.4301	1.00	107.00
Belastungsklasse: A15				
50004	Lochrost	Edelstahl 1.4301	1.00	118.00
50005	Designschlitzrost	mit Noppen	1.00	52.00
50006	Designschlitzrost	Edelstahl 1.4301	1.00	52.00
50007	Lochrost	Edelstahl 1.4301	1.00	62.00

Flachdachrinne Dienstleistungen

Artikel-Nr.	Bezeichnung	Zubehör	VE	Preis	Preis
		inkl.		netto	
600199	Rinnen assortieren		Stk.	netto	400.00
00007	Rinnenstosverschweissung im Werk		Stk.	netto	48.00
600103	Schnittkosten Rinne/Roste		Stk.		38.00
100035	Mutter in Boden eingeschweisst	Edelstahlschraube	Stk.	netto	3.00
600100.Z	Schlauder zusätzlich / nachträglich		Stk.	netto	11.00

Edelstahlrinnen

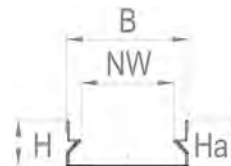
Berechnung Anzahl Stützfüsse für Parkdeckrinnen

Länge	Anzahl SF	Länge	Anzahl SF
1 m	4 Stk.	46 m	64 Stk.
2 m	4 Stk.	47 m	66 Stk.
3 m	6 Stk.	48 m	66 Stk.
4 m	8 Stk.	49 m	68 Stk.
5 m	10 Stk.	50 m	70 Stk.
6 m	10 Stk.	51 m	70 Stk.
7 m	12 Stk.	52 m	72 Stk.
8 m	14 Stk.	53 m	74 Stk.
9 m	14 Stk.	54 m	74 Stk.
10 m	16 Stk.	55 m	76 Stk.
11 m	18 Stk.	56 m	78 Stk.
12 m	18 Stk.	57 m	78 Stk.
13 m	20 Stk.	58 m	80 Stk.
14 m	22 Stk.	59 m	82 Stk.
15 m	22 Stk.	60 m	82 Stk.
16 m	24 Stk.	61 m	84 Stk.
17 m	26 Stk.	62 m	86 Stk.
18 m	26 Stk.	63 m	86 Stk.
19 m	28 Stk.	64 m	88 Stk.
20 m	30 Stk.	65 m	90 Stk.
21 m	30 Stk.	66 m	90 Stk.
22 m	32 Stk.	67 m	92 Stk.
23 m	34 Stk.	68 m	94 Stk.
24 m	34 Stk.	69 m	94 Stk.
25 m	36 Stk.	70 m	96 Stk.
26 m	38 Stk.	71 m	98 Stk.
27 m	38 Stk.	72 m	98 Stk.
28 m	40 Stk.	73 m	10 Stk.
29 m	42 Stk.	74 m	102 Stk.
30 m	42 Stk.	75 m	102 Stk.
31 m	44 Stk.	76 m	104 Stk.
32 m	46 Stk.	77 m	106 Stk.
33 m	46 Stk.	78 m	106 Stk.
34 m	48 Stk.	79 m	108 Stk.
35 m	50 Stk.	80 m	110 Stk.
36 m	50 Stk.	81 m	110 Stk.
37 m	52 Stk.	82 m	112 Stk.
38 m	54 Stk.	83 m	114 Stk.
39 m	54 Stk.	84 m	114 Stk.
40 m	56 Stk.	85 m	116 Stk.
41 m	58 Stk.	86 m	118 Stk.
42 m	58 Stk.	87 m	118 Stk.
43 m	60 Stk.	88 m	120 Stk.
44 m	62 Stk.	89 m	122 Stk.
45 m	62 Stk.	90 m	122 Stk.

Parkdeckrinnen PR

Edelstahl 1.4301

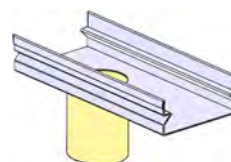
Belastungsklasse A-D (40 t)



Artikel-Nr.	Rinntyp	NW	Breite	Höhe	Höhe aussen	Zubehör	Belastungsklasse	Preis
		mm	mm	mm	mm	inkl.		m
100030	PR 30	100	131	28	30	Schiebemuffe, Schlaudern	A15 - D400	129.00
100050.30	PR 50	100	131	48	50	Schiebemuffe, Schlaudern		125.00
100075	PR 75	100	131	73	75	Schiebemuffe, Schlaudern		158.00
100100	PR 100	100	131	98	100	Schiebemuffe, Schlaudern		179.00

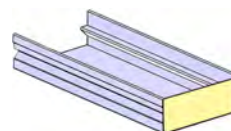
Parkdeckrinnen Ablaufstutzen

Edelstahl 1.4301



Artikel-Nr.	Rinntyp	Bezeichnung	DN	Länge	Preis
				mm	Stk.
20001	AH / PR / SW	Ablaufstutzen vertikal	89.0	100	109.00
20002	AH / PR / SW / RR	Ablaufstutzen vertikal dicht	89.0	100	129.00
20003	AH / PR / SW	Ablaufstutzen vertikal	110.0	100	127.00
20004	AH / PR / SW	Ablaufstutzen vertikal dicht	110.0	100	147.00
20005	AH / PR / SW	Ablaufstutzen stirnseitig	89.0	100	127.00
20006	AH / PR / SW	Ablaufstutzen seitlich	89.0	100	127.00
20007	AH / PR / SW	Ablaufstutzen Rohrbogen 90°	89.0	100	196.00
20008	AH / PR / SW	Ablaufstutzen gewinkelt 90°	89.0	100	148.00
20009	AH / PR / SW	Ablaufstutzen vertikal Längsseite	76.0	100	109.00

Parkdeckrinnen Stirnwand



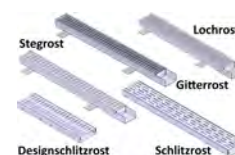
Artikel-Nr.	Rinntyp	NW	Bezeichnung	Preis
		mm		Stk.
100031	PR 30	100	Stirnwand gesteckt	59.00
100032	PR 30	100	Stirnwand geschweisst	72.00
100033	PR 30	100	Stirnwand dicht geschweisst	79.00
100051	PR 50	100	Stirnwand gesteckt	59.00
100052	PR 50	100	Stirnwand geschweisst	72.00
100053	PR 50	100	Stirnwand dicht geschweisst	79.00
100076	PR 75	100	Stirnwand gesteckt	62.00
100077	PR 75	100	Stirnwand geschweisst	75.00
100078	PR 75	100	Stirnwand dicht geschweisst	82.00

Edelstahlrinnen

Artikel-Nr.	Rinntyp	NW	Bezeichnung	Preis
		mm		Stk.
100101	PR 100	100	Stirnwand gesteckt	76.00
100102	PR 100	100	Stirnwand geschweisst	89.00
100103	PR 100	100	Stirnwand dicht geschweisst	96.00

Parkdeckrinnen Abdeckungen

- Kl. A15 [15 kN] (1 to)
- Kl. B125 [125 kN] (5 to)
- Kl. C250 [250/300 kN] (7.5/10 to)
- Kl. D400 [400 kN] (10 to)
- Kl. E600 [600 kN] (-)



Artikel-Nr.	NW	Abdeckung	Bezeichnung	Länge	Preis
	mm			m	Stk.
Belastungsklasse: A15/B125					
50001	100	Stegrost	Stahl verzinkt	1.00	24.00
50002	100	Stegrost	Edelstahl 1.4301	1.00	107.00
Belastungsklasse: A15					
50004	100	Lochrost	Edelstahl 1.4301	1.00	118.00
50005	100	Designschlitzrost	mit Noppen	1.00	52.00
Belastungsklasse: B125					
60000	100	Designschlitzrost	mit Noppen	1.00	79.00
60001	100	Gitterrost MW 31/9	Stahl verzinkt	1.00	48.00
60002	100	Gitterrost MW 20/20	Stahl verzinkt	1.00	48.00
60003	100	Gitterrost MW 20/20	Edelstahl 1.4301	1.00	276.00
60004	100	Kunststoffrost	Oval Grip, grau	0.50	40.00
01004250	100	Längsprofilrost	Edelstahl, Schlitzweite 5 mm	1.00	264.00
01004270	100	Längsprofilrost	Edelstahl, Schlitzweite 5 mm	0.50	235.00
Belastungsklasse: C250					
70000	100	Doppelstegrost	Stahl verzinkt	1.00	49.00
70001	100	Doppelstegrost	Edelstahl 1.4301	1.00	263.00
70002	100	Gitterrost MW 20/20	Stahl verzinkt	1.00	77.00
70003	100	Gitterrost MW 20/20	Edelstahl 1.4301	1.00	325.00
70004	100	Gussrost	Oval Grip KTL beschichtet	0.50	43.00
70005	100	Kunststoffrost	Oval Grip, schwarz	0.50	45.00
Belastungsklasse: D400					
70013	100	Längsstabgussrost	KTL beschichtet	0.50	60.00
70014	100	Gitterrost MW 20/20	Stahl verzinkt	1.00	185.00
01004930	100	Längsprofilrost	Edelstahl, Schlitzweite 5 mm	1.00	384.00
01004931	100	Längsprofilrost	Edelstahl, Schlitzweite 5 mm	0.50	282.00
Belastungsklasse: E600					
70015	100	Gussrost	Oval Grip KTL beschichtet	0.50	62.00

Edelstahlrinnen

Parkdeckrinnen Arretierungen

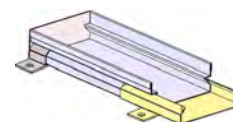
Edelstahl 1.4301



Artikel-Nr.	Rinntyp	Bezeichnung	Preis	Preis
			netto	Stk.
100035	AH / PR 30	Mutter in Boden eingeschweisst	netto	3.00
30000.0	AH / PR / SW 50 - 100	Klick-System Guss- und Kunststoffroste		9.50
30000.1	AH / PR / SW 50 - 100	Klick-System Doppelstegroste		9.50
30000.2	AH / PR / SW 50 - 100	Klick-System Gitterroste 31/9		9.50
30000.3	AH / PR / SW 50 - 100	Klick-System Gitterroste 20/20		10.40

Parkdeckrinnen Schiebemuffe

Edelstahl 1.4301



Artikel-Nr.	Rinntyp	Bezeichnung	Preis
			Stk.
30010.30	AH 30 / PR 30	Schiebemuffe	26.00
30010.50	AH / PR / SW 50	Schiebemuffe	26.00
30010.75	AH / PR / SW 75	Schiebemuffe	26.00
9.0020	AH / PR / SW 100	Schiebemuffe	26.00

Parkdeckrinnen Einlaufkasten

Edelstahl 1.4301

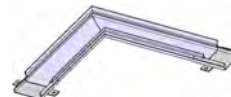


Artikel-Nr.	Rinntyp	Bezeichnung	Länge	Breite	Preis
			mm	mm	Stk.
30007.30	AH 30 / PR 30	Einlaufkasten	250	120	550.00
30007.50	AH / PR / SW 50	Einlaufkasten	250	120	550.00
30007.75	AH / PR / SW 75	Einlaufkasten	250	120	568.00
9.0001	AH / PR / SW 100	Einlaufkasten	250	120	581.00
30008.30	AH 30 / PR 30	Schlammmeimer zu Einlaufkasten			139.00
30008.50	AH / PR / SW 50	Schlammmeimer zu Einlaufkasten			139.00
30008.75	AH / PR / SW 75	Schlammmeimer zu Einlaufkasten			148.00
9.0010	AH / PR / SW 100	Schlammmeimer zu Einlaufkasten			157.00

Edelstahlrinnen

Parkdeckrinnen Zubehör

Edelstahl 1.4301



Artikel-Nr.	Rinntyp	Bezeichnung	Länge	VE	Preis	Preis
			mm		netto	
30005.30	AH 30 / PR 30	Eckelement 90°	500	Stk.	netto	117.00
30006.30	AH 30 / PR 30	T-Element 90°	500	Stk.	netto	131.00
30005.50	AH / PR / SW 50	Eckelement 90°	500	Stk.	netto	111.00
30006.50	AH / PR / SW 50	T-Element 90°	500	Stk.	netto	131.00
30005.75	AH / PR / SW 75	Eckelement 90°	500	Stk.	netto	116.00
30006.75	AH / PR / SW 75	T-Element 90°	500	Stk.	netto	130.00
8.0001	AH / PR / SW 100	Eckelement 90°	500	Stk.	netto	158.00
8.0010	AH / PR / SW 100	T-Element 90°	500	Stk.	netto	178.00
100.125.000	AH / PR / SW 75 - 100	Stabilisationsbügel	125	Stk.	netto	8.50
100.125.100	AH / PR / SW 75 - 100	Stabilisationsbügel mit Mutter	125	Stk.	netto	12.50
30072	AH / PR / SW	Holzeinlage	1000	Stk.	netto	3.00
39999	Universal	Rosthaken aus Edelstahl	500	Stk.	netto	23.00
30071	AH / PR / SW	Multistop-Geruchsverschluss DN110		Stk.	netto	75.00
00009	AH / PR / SW	Sickerwasserkanal beidseitig		m	netto	76.00

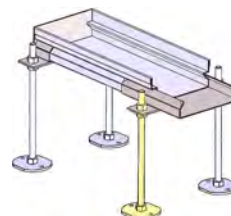
Parkdeckrinnen Stützfuss System

bestehend aus:

1x Grundplatte MGL-3 M10 verzinkt

1x Gewindespindel M10 x 250 mm verzinkt

3x 6kt Muttern M10 verzinkt



Artikel-Nr.	Rinntyp	NW	max. bis Höhe	Bezeichnung	Preis
		mm	mm		Stk.
30001	AH / PR / SW	100	250	Stützfuss System	12.00
30002	AH / PR / SW	100	400	Stützfuss System	14.00

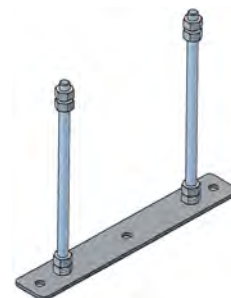
Parkdeckrinnen Stützfuss System Decke

bestehend aus:

1x Grundplatte Edelstahl

2x Gewindespindel M10 x 230 mm verzinkt

8x 6kt Muttern M10 verzinkt



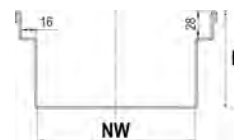
Artikel-Nr.	Rinntyp	NW	max. bis Höhe	Bezeichnung	Preis	Preis
		mm	mm		netto	Stk.
20152568	PR / SW	100	230	Stützfuss für Decke	netto	26.00

Parkdeckrinnen Dienstleistungen

Artikel-Nr.	Bezeichnung	VE	Preis	Preis
			netto	
30020	Schnittkosten Rinne/Roste	Stk.		55.00
30050	Rinnenkörper-Unterseite aufräumen	Stk.	netto	18.00
30090	Montage komplett	m	netto	75.00
30030	Rinnenstossverschweissung im Werk	Stk.	netto	75.00
30040	Rinnenstossverschweissung vor Ort	Stk.	netto	90.00
30080	Monteur auf Baustelle	Std	netto	110.00
30081	Fahrtkosten	km	netto	1.50
30082	Sekundärentwässerung (1-2-seitige Schlitzze)	m	netto	16.00

Rampenrinne RR

Edelstahl 1.4301



Artikel-Nr.	Rinntyp	NW	Höhe	Länge	Belastungsklasse	Preis
		mm	mm	m		m
900150.100	RR 150	150	100	3.00	A15 - E600	225.00
900150.150	RR 150	150	150	3.00	A15 - E600	252.00
900200.100	RR 200	200	100	3.00	A15 - E600	335.00
900200.150	RR 200	200	150	3.00	A15 - E600	378.00

Rampenrinne Abdeckungen

inkl. Arretierung

Kl. A15 [15 kN] (1 to)

Kl. B125 [125 kN] (5 to)

Kl. C250 [250/300 kN] (7.5/10 to)

Kl. D400 [400 kN] (10 to)

Kl. E600 [600 kN] (-)



Artikel-Nr.	Rinntyp	NW	Abdeckung	Belastungsklasse	Preis	Preis
		mm			netto	Stk.
300106W	RR 150	150	Schlitzgussrost	C250	netto	44.00
300130W	RR 150	150	Schlitzgussrost	E600	netto	64.00
300109W	RR 200	200	Schlitzgussrost	C250	netto	51.00
300133W	RR 200	200	Schlitzgussrost	E600	netto	84.00

Edelstahlrinnen

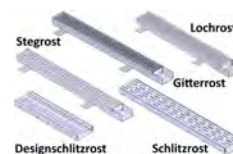
Rampenrinne Zubehör



Artikel-Nr.	Rinntyp	NW	Höhe	DN	Länge	Bezeichnung	Preis	Preis
							netto	Stk.
900500.179	RR 150	150			179	Stabilisations und Arretierungsbügel mit Mutter	netto	18.50
900500.229	RR 200	200			229	Stabilisations und Arretierungsbügel mit Mutter	netto	22.50
20002	AH / PR / SW / RR			89.0	100	Ablaufstutzen vertikal dicht		129.00
400150.100	RR 150	150	100			Stirnwand dicht geschweisst		102.00
400150.150	RR 150	150	150			Stirnwand dicht geschweisst		109.00
400200.100	RR 200	200	100			Stirnwand dicht geschweisst		110.00
400200.150	RR 200	200	150			Stirnwand dicht geschweisst		109.00

Abdeckungen / Roste

- Kl. A15 [15 kN] (1 to)
- Kl. B125 [125 kN] (5 to)
- Kl. C250 [250/300 kN] (7.5/10 to)
- Kl. D400 [400 kN] (10 to)
- Kl. E600 [600 kN] (-)

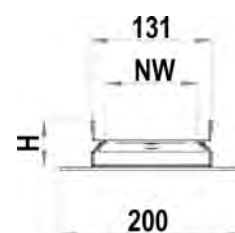


Artikel-Nr.	NW	Abdeckung	Bezeichnung	Länge	Preis
				m	Stk.
Belastungsklasse: A15/B125					
50001	100	Stegrost	Stahl verzinkt	1.00	24.00
50002	100	Stegrost	Edelstahl 1.4301	1.00	107.00
Belastungsklasse: A15					
50004	100	Lochrost	Edelstahl 1.4301	1.00	118.00
50005	100	Designschlitzrost	mit Noppen	1.00	52.00
Belastungsklasse: B125					
60000	100	Designschlitzrost	mit Noppen	1.00	79.00
60001	100	Gitterrost MW 31/9	Stahl verzinkt	1.00	48.00
60002	100	Gitterrost MW 20/20	Stahl verzinkt	1.00	48.00
60003	100	Gitterrost MW 20/20	Edelstahl 1.4301	1.00	276.00
60004	100	Kunststoffrost	Oval Grip, grau	0.50	40.00
01004250	100	Längsprofilrost	Edelstahl, Schlitzweite 5 mm	1.00	264.00
01004270	100	Längsprofilrost	Edelstahl, Schlitzweite 5 mm	0.50	235.00
Belastungsklasse: C250					
70000	100	Doppelstegrost	Stahl verzinkt	1.00	49.00
70001	100	Doppelstegrost	Edelstahl 1.4301	1.00	263.00
70002	100	Gitterrost MW 20/20	Stahl verzinkt	1.00	77.00
70003	100	Gitterrost MW 20/20	Edelstahl 1.4301	1.00	325.00
70004	100	Gussrost	Oval Grip KTL beschichtet	0.50	43.00
70005	100	Kunststoffrost	Oval Grip, schwarz	0.50	45.00
Belastungsklasse: D400					
70013	100	Längsstabgussrost	KTL beschichtet	0.50	60.00
70014	100	Gitterrost MW 20/20	Stahl verzinkt	1.00	185.00

Edelstahlrinnen

Artikel-Nr.	NW	Abdeckung	Bezeichnung	Länge	Preis
	mm			m	Stk.
01004930	100	Längsprofilrost	Edelstahl, Schlitzweite 5 mm	1.00	384.00
01004931	100	Längsprofilrost	Edelstahl, Schlitzweite 5 mm	0.50	282.00
Belastungsklasse: E600					
70015	100	Gussrost	Oval Grip KTL beschichtet	0.50	62.00

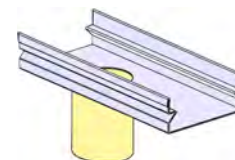
Schwerlastrinne SW

 Edelstahl 1.4301
 Belastungsklasse A-F (1-90t)
 Materialstärke 2.5 mm


Artikel-Nr.	Rinntyp	NW	Höhe	Länge	Zubehör	Preis
		mm	mm	m	inkl.	m
400050	SW	100	50	3.00	Schiebemuffe, Schlaudern	384.00
400075	SW	100	75	3.00	Schiebemuffe, Schlaudern	414.00
400100	SW	100	100	3.00	Schiebemuffe, Schlaudern	444.00

Schwerlastrinne Ablaufstutzen

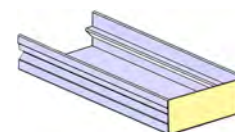
Edelstahl 1.4301



Artikel-Nr.	Rinntyp	Bezeichnung	DN	Länge	Preis
				mm	Stk.
20001	AH / PR / SW	Ablaufstutzen vertikal	89.0	100	109.00
20002	AH / PR / SW / RR	Ablaufstutzen vertikal dicht	89.0	100	129.00
20003	AH / PR / SW	Ablaufstutzen vertikal	110.0	100	127.00
20004	AH / PR / SW	Ablaufstutzen vertikal dicht	110.0	100	147.00
20005	AH / PR / SW	Ablaufstutzen stirnseitig	89.0	100	127.00
20006	AH / PR / SW	Ablaufstutzen seitlich	89.0	100	127.00
20007	AH / PR / SW	Ablaufstutzen Rohrbogen 90°	89.0	100	196.00
20008	AH / PR / SW	Ablaufstutzen gewinkelt 90°	89.0	100	148.00
20009	AH / PR / SW	Ablaufstutzen vertikal Längsseite	76.0	100	109.00

Schwerlastrinnen Stirnwand

Edelstahl 1.4301



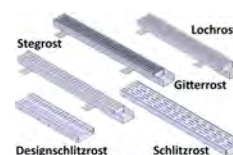
Artikel-Nr.	Rinntyp	NW	Bezeichnung	Preis
		mm		Stk.
400051	SW 50	100	Stirnwand geschweisst	56.00

Edelstahlrinnen

Artikel-Nr.	Rinntyp	NW	Bezeichnung	Preis
		mm		Stk.
400052	SW 50	100	Stirnwand dicht geschweisst	76.00
400076	SW 75	100	Stirnwand geschweisst	62.00
400077	SW 75	100	Stirnwand dicht geschweisst	82.00
400101	SW 100	100	Stirnwand geschweisst	67.00
400102	SW 100	100	Stirnwand dicht geschweisst	87.00

Schwerlastdecken

- Kl. A15 [15 kN] (1 to)
- Kl. B125 [125 kN] (5 to)
- Kl. C250 [250/300 kN] (7.5/10 to)
- Kl. D400 [400 kN] (10 to)
- Kl. E600 [600 kN] (-)



Artikel-Nr.	NW	Abdeckung	Bezeichnung	Länge	Preis
	mm			m	Stk.
Belastungsklasse: A15/B125					
50001	100	Stegrost	Stahl verzinkt	1.00	24.00
50002	100	Stegrost	Edelstahl 1.4301	1.00	107.00
Belastungsklasse: A15					
50004	100	Lochrost	Edelstahl 1.4301	1.00	118.00
50005	100	Designschlitzrost	mit Noppen	1.00	52.00
Belastungsklasse: B125					
60000	100	Designschlitzrost	mit Noppen	1.00	79.00
60001	100	Gitterrost MW 31/9	Stahl verzinkt	1.00	48.00
60002	100	Gitterrost MW 20/20	Stahl verzinkt	1.00	48.00
60003	100	Gitterrost MW 20/20	Edelstahl 1.4301	1.00	276.00
60004	100	Kunststoffrost	Oval Grip, grau	0.50	40.00
Belastungsklasse: C250					
70000	100	Doppelstegrost	Stahl verzinkt	1.00	49.00
70001	100	Doppelstegrost	Edelstahl 1.4301	1.00	263.00
70002	100	Gitterrost MW 20/20	Stahl verzinkt	1.00	77.00
70003	100	Gitterrost MW 20/20	Edelstahl 1.4301	1.00	325.00
70004	100	Gussrost	Oval Grip KTL beschichtet	0.50	43.00
70005	100	Kunststoffrost	Oval Grip, schwarz	0.50	45.00
Belastungsklasse: D400					
70013	100	Längsstabgussrost	KTL beschichtet	0.50	60.00
70014	100	Gitterrost MW 20/20	Stahl verzinkt	1.00	185.00
Belastungsklasse: E600					
70015	100	Gussrost	Oval Grip KTL beschichtet	0.50	62.00

Schwerlastrinnen Arretierungen

Edelstahl 1.4301



Artikel-Nr.	Rinntyp	Bezeichnung	Preis
			Stk.
30000.0	AH / PR / SW 50 - 100	Klick-System Guss- und Kunststoffroste	9.50
30000.1	AH / PR / SW 50 - 100	Klick-System Doppelstegroste	9.50
30000.2	AH / PR / SW 50 - 100	Klick-System Gitterroste 31/9	9.50
30000.3	AH / PR / SW 50 - 100	Klick-System Gitterroste 20/20	10.40

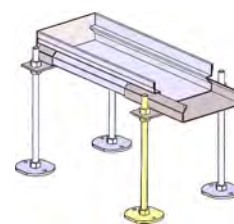
Schwerlastrinne Stützfuss System

bestehend aus:

1x Grundplatte MGL-3 M10 verzinkt

1x Gewindestpindel M10 x 100 mm

3x 6kt Muttern M10 verzinkt



Artikel-Nr.	Rinntyp	NW	max. bis Höhe	Bezeichnung	Preis
		mm	mm		Stk.
30001	AH / PR / SW	100	250	Stützfuss System	12.00
30002	AH / PR / SW	100	400	Stützfuss System	14.00

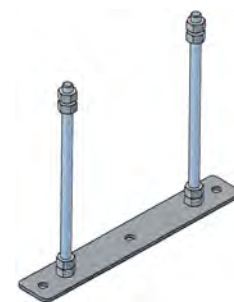
Schwerlastrinne Stützfuss System Decke

bestehend aus:

1x Grundplatte Edelstahl

2x Gewindestpindel M10 x 230 mm verzinkt

8x 6kt Muttern M10 verzinkt

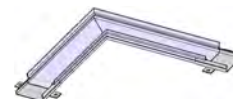


Artikel-Nr.	Rinntyp	NW	max. bis Höhe	Bezeichnung	Preis	Preis
		mm	mm		netto	Stk.
20152568	PR / SW	100	230	Stützfuss für Decke	netto	26.00

Edelstahlrinnen

Schwerlastrinnen Zubehör

Edelstahl 1.4301



Artikel-Nr.	Rinntyp	Bezeichnung	Länge	VE	Preis	
			mm		netto	Preis
30005.50	AH / PR / SW 50	Eckelement 90°	500	Stk.	netto	111.00
30005.75	AH / PR / SW 75	Eckelement 90°	500	Stk.	netto	116.00
8.0001	AH / PR / SW 100	Eckelement 90°	500	Stk.	netto	158.00
30006.50	AH / PR / SW 50	T-Element 90°	500	Stk.	netto	131.00
30006.75	AH / PR / SW 75	T-Element 90°	500	Stk.	netto	130.00
8.0010	AH / PR / SW 100	T-Element 90°	500	Stk.	netto	178.00
30007.50	AH / PR / SW 50	Einlaufkasten	250	Stk.		550.00
30007.75	AH / PR / SW 75	Einlaufkasten	250	Stk.		568.00
9.0001	AH / PR / SW 100	Einlaufkasten	250	Stk.		581.00
100.125.000	AH / PR / SW 75 - 100	Stabilisationsbügel	125	Stk.	netto	8.50
100.125.100	AH / PR / SW 75 - 100	Stabilisationsbügel mit Mutter	125	Stk.	netto	12.50
30008.50	AH / PR / SW 50	Schlammeimer zu Einlaufkasten		Stk.		139.00
30008.75	AH / PR / SW 75	Schlammeimer zu Einlaufkasten		Stk.		148.00
9.0010	AH / PR / SW 100	Schlammeimer zu Einlaufkasten		Stk.		157.00
30010.50	AH / PR / SW 50	Schiebemuffe		Stk.		26.00
30010.75	AH / PR / SW 75	Schiebemuffe		Stk.		26.00
9.0020	AH / PR / SW 100	Schiebemuffe		Stk.		26.00

U-Profil 50 x 20

Edelstahl 1.4301

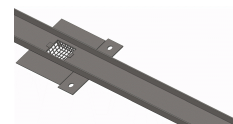
Materialstärke 2.0 mm



Artikel-Nr.	Breite	Höhe	Länge	Zubehör	Preis	
	mm	mm		m	inkl.	netto
20150108	50	20	3.00	Schlaudern, Schiebemuffe	netto	31.00

U-Profil Zubehör

Edelstahl 1.4301



Artikel-Nr.	Bezeichnung	DN	Format	Länge	VE	Preis	
			mm			m	netto
002385	Stirnwand geschweisst				Stk.	netto	18.00
2050567	Abdeckung nicht arretiert			1.00	m	netto	29.00
20150567	Abdeckungsblech quadratisch		118 x 118		Stk.	netto	13.00
20150565	Ablaufsiebeinsatz ohne U-Profil		50 x 35		Stk.	netto	20.00
20150566	Ablaufsiebeinsatz ohne U-Profil		50 x 35		Stk.	netto	49.00
20011.V	Ablaufstützen vertikal	42.4	60		Stk.		89.00
600103	Schnittkosten Rinne/Roste				Stk.		38.00

Fugenprofil FP

Edelstahl 1.4301



Artikel-Nr.	Bezeichnung	Breite	Höhe	Dicke	Länge	Preis	
		mm	mm			mm	m
20151070	Fugenprofil	18	30	0.8	2.50	netto	10.00
20151071	Fugenprofil	18	40	0.8	2.50	netto	11.00
20151075	Fugenprofil	18	60	0.8	2.50	netto	13.50
20152372	Fugenprofil Randabschluss	40	70	2.0	1.94	netto	47.00
20152373	Fugenprofil Randabschluss	40	80	2.0	2.00	netto	63.00

BG Filcoten parkline

monolithisches Entwässerungssystem für Parkhäuser mit geräuscharmen Kammprofil und Ablaufoptimierter Rippenkonstruktion



Artikel-Nr.	Rinntyp	NW	Bezeichnung	Höhe	Länge	Belastungsklasse	Preis	
		mm					mm	m
12515005	BG	150	Kamm Rinne	35	1.00	C250	netto	50.00
12515075	BG	150	Kamm Rinne mit Ablauf	35	1.00	C250	netto	68.00

BG Filcoten parkline Zubehör

Artikel-Nr.	Rinntyp	NW	Bezeichnung	Preis	
		mm		netto	Stk.
12515084	BG	150	Kreuzungs-Eckelement	netto	29.00
12515383	BG	150	Ablaufabdeckung, Doppelsteg	netto	42.50
12515385	BG	150	Endplatten	netto	8.00
12515296	BG	150	Einbaustütze-Set inkl. Schrauben	netto	34.00
12515291	BG	150	Bauzeitabdeckung	netto	4.50
12515292	BG		Reinigungsrechen (ohne Stiel)	netto	155.00

Kein passendes Produkt gefunden? Kein Problem!



Radius-Rinne
(auf Anfrage)



Gerne beraten wir Sie auch bei weiteren Einsatzmöglichkeiten unserer Edelstahlrinnen,
nehmen Sie mit uns Kontakt auf!